

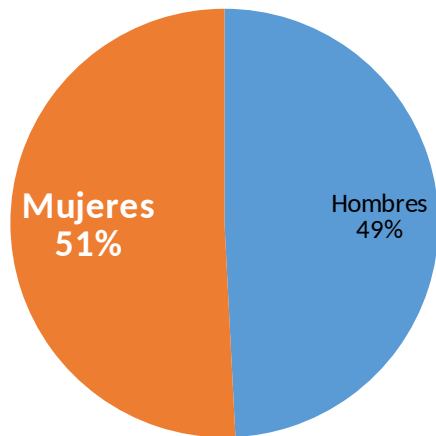
21 junio, 2019

Situación de las niñas, niños y adolescentes en Perú

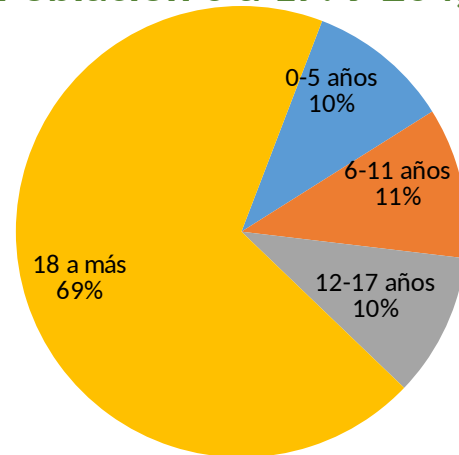
unicef  | para cada niño y niña

Población

Total 2017: 29'381,884 habitantes



Población 0 a 17: 9'204,329,
31.3%



Fuente: Censo Nacional de Población 2017, INEI

Agua y Saneamiento

Hogares con acceso a agua de red pública con conexión intradomiciliaria (%)

	2007	2018
Perú	69.1	74.5
Urbano	79.2	76.2
Rural	49.4	68.6
Departamento (Loreto)	30.9	24.7

Hogares con acceso a alcantarillado por red pública con conexión intradomiciliaria (%)

	2007	2018
Perú	52.5	67.8
Urbano	74.8	82.2
Rural	8.8	18.9
Departamento (Madre de Dios)	9.1	32.7



Fuente: Encuesta Demográfica y de Salud Familiar. INEI

Nutrición

Desnutrición Crónica (%)

	2007	2018
Perú	27.8	12.2
Urbano	16.0	7.3
Rural	44.7	25.7
Departamento (Huancavelica)	49.6	32.0



Anemia (%)

	2007	2018
Perú	56.8	43.5
Urbano	53.3	40.9
Rural	61.0	50.9
Departamento (Puno)	78.5	66.3



Fuente: Encuesta Demográfica y de Salud Familiar. INEI

Salud

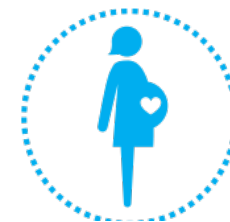
Mortalidad Neonatal (1000 nv)

	2007-08	2017-18
Perú	14	10
Urbano	-	9
Rural	-	14



Embarazo adolescente (%)

	2007	2018
Perú	13.6	12.6
Urbano	11.1	10.1
Rural	20.2	22.7
Departamento (Loreto)	33.3	32.0



Fuente: Encuesta Demográfica y de Salud Familiar. INEI

Protección

Niños y niñas de 12 a 17 años que alguna vez en su vida han sido víctimas de algún tipo de violencia (%)

	2013	2015
En el lugar donde vivían	86.9	81.0
En sus escuelas por sus pares	83.7	73.8

Niños y niñas de 9 a 11 años que alguna vez en su vida han sido víctimas de algún tipo de violencia (%)

	2013	2015
En el lugar donde vivían	81.6	73.3
En sus escuelas por sus pares	81.5	75.3



Fuente: Encuesta Demográfica y de Salud Familiar. INEI

Fuente: Encuesta Nacional de Relaciones Sociales. INEI

Protección

Madres que declaran hacer uso de castigo físico con sus hijas e hijos de 1 a 17 años de edad (%)

	2012	2018
Perú	32.7	20.8
Urbano	28.7	17.4
Rural	42.7	33.5
Departamento	58.0	46.1
	Amazonas	Cajamarca

Madres que declaran hacer uso de castigo físico con sus hijas e hijos de 1 a 5 años de edad (%)

	2016	2018
Perú	11.8	11.1
Urbano	9.3	9.2
Rural	18.8	17.1
Departamento	31.5	33.6
	Amazonas	Ucayali



Fuente: Encuesta Demográfica y de Salud Familiar. INEI

Protección

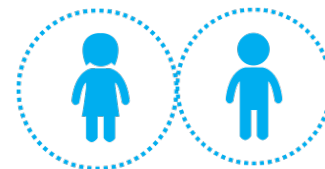
Niñas, niños y adolescentes (5 a 17 años)
que trabajan (%)

	2016
Perú	26.7
Urbano	13.3
Rural	59.7
Huancavelica	67.1



Niñas y niños de 6 a 59 meses no inscritos
en la Municipalidad o la RENIEC (%)

	2007	2018
Perú	5.8	1.7
Urbano	5.3	1.5
Rural	6.5	2.5
Loreto	34.0	4.7



Fuente: Perú: Características Sociodemográficas de niños, niñas y adolescentes que trabajan 2015; INEI

Fuente: Encuesta Demográfica y de Salud Familiar (Resultados PpR). INEI

Educación

Comprensión lectora en niñas y niños de 2° de primaria (%)

	2007	2016
Perú	15.9	46.4
Urbano	20.9	50.9
Rural	5.6	16.5
Loreto	3.7	17.7

Comprensión lectora en niñas y niños de 2° de secundaria (%)

	2015	2018
Perú	14.7	16.2
Urbano	16.4	17.9
Rural	1.9	2.9
Departamento	3.4	4.1
	Huancavelica	Loreto



Fuente: Evaluación Censal del Estudiantes, 2012 y 2016, MINEDU.

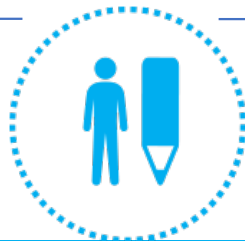
Educación

Niñas y niños que culminan oportunamente la primaria (%)

	2007	2017
Perú	74.1	88.8
Urbano	82.1	92.4
Rural	58.5	80.6
Departamento	47.4	70.8
	Huánuco	Loreto

Niñas y niños que culminan oportunamente la secundaria (%)

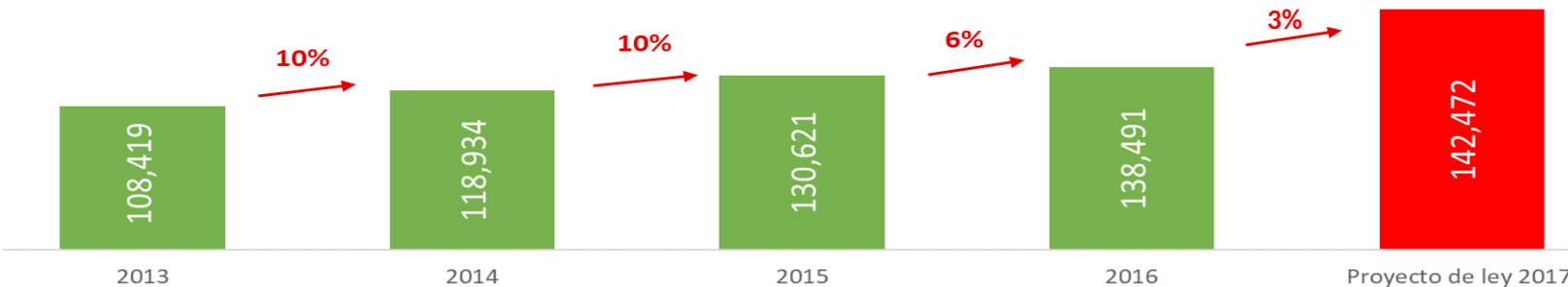
	2007	2017
Perú	57.6	74.5
Urbano	68.3	80.5
Rural	32.3	54.8
Departamento	34.0	46.8
	Huancavelica	Loreto



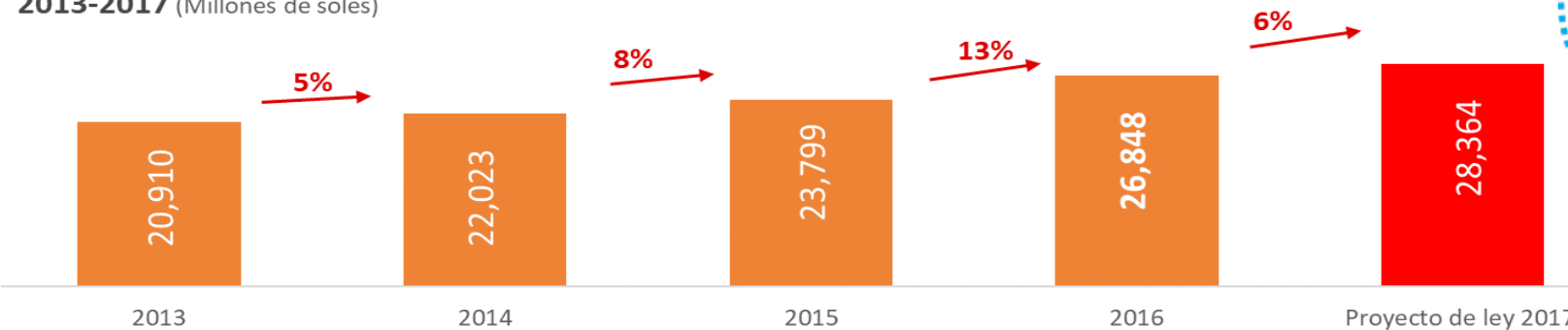
Fuente: Estadísticas de la Calidad Educativa,, MINEDU

Presupuesto público

Evolución del presupuesto público total 2013-2017 (Millones de soles)



Presupuesto en niñas, niños y adolescentes 2013-2017 (Millones de soles)



Fuente: MEF - SIAF, con información preliminar al 01 de junio de 2016.
Elaboración: MEF - Dirección General de Presupuesto Público.

unicef 

para cada niño y niña

Gracias

